

« Sois Belge et tais-toi » Fiche Technique 2009-2010

Technicien lumière : Valentin Boucq +32 474 44 04 53
Technicien son : Laurent Fortier +32 475 40 34 11
Régisseur plateau : Thomas

1 : Scène

Ouverture minimum 10 m

Profondeur 8 m

Hauteur 7 m

Pendrillonnage noir à l'italienne sans découvertes (rue de min. 100 cm au cadre de scène et à 5mm milieu de scène)

Fond de scène noir

Sol noir impérativement

Pas de plateau incliné !

Passage au lointain entre jardin et cour derrière le fond noir

En coulisse, à proximité du plateau, au même niveau, une surface de 4/4m pour stockage décor mobil.

2 : Personnel à nous fournir : **minimum 2 personnes**

1 régisseur de salle présent toute la journée et pendant le spectacle

2 personnes pour chargement – déchargement

2 régisseurs pour montage et le pointage lumière

!!! une 3ème personne pour les salles qui ne peuvent pas faire le prémontage ou si grill fixe

3 : Matériel à fournir et emplacements régie

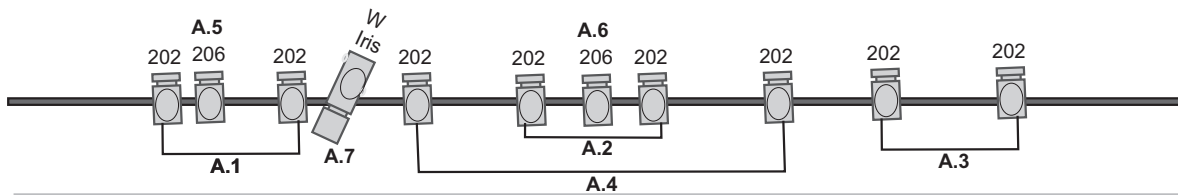
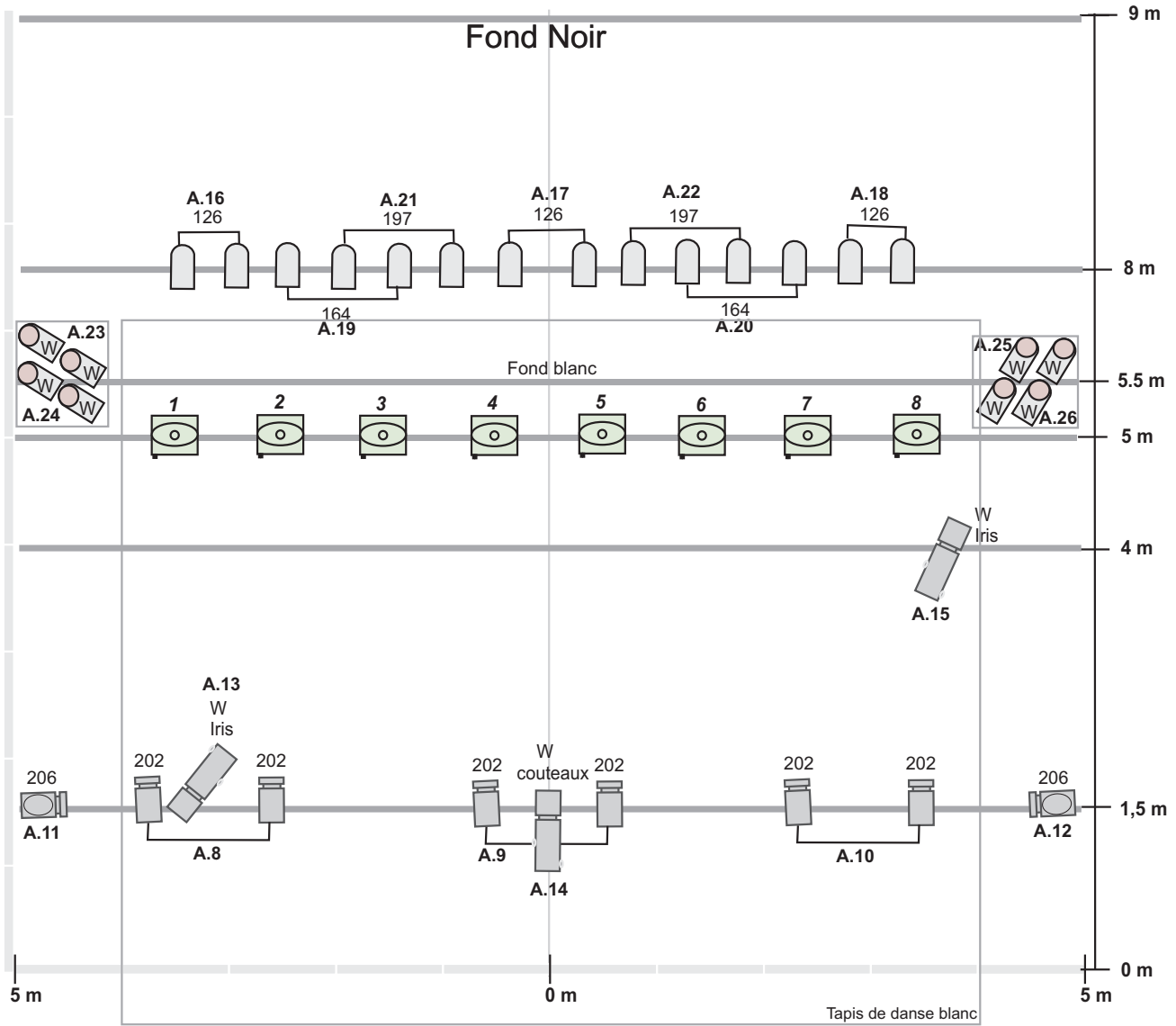
Nous fournissons :

- 8 Dichroïques
- Le jeu d'orgue Avolites : Pearl 2008
- Les Mac's 250 entour et wash avec câblage d'alimentation et DMX
- Nous fournissons la sonorisation mais nous sommes susceptibles de nous brancher sur la sonorisation existante pour récupérer les HP mis en rappels pour le(s) balcon(s).
- Le fond blanc et le tapis de danse blanc.

Vous fournissez :

- Le Plan de Feux monté, gélatiné et câblé pour l'arrivée des techniciens à 10h (0 mètre = cadre de scène)
- Le matériel lumière Par, PC, découpes (plan ci-joint) En cas d'adaptation, contactez impérativement l'éclairagiste !
- Gélâtines de couleur, le câblage et les gradateurs
- Lumière pour les coulisses (4 Pc 1Kw), suffisante pour maquillage changement costumes rapide
- 2 tables en coulisses (120 à 150 cm)
- !!! Nous avons besoin de 8 alim. mono 16A/220v (2 son, 4 lumières, 2 accessoires plateau)
- !!! Le plateau ne peut en aucun cas être en pente (accessoires sur roulettes)
- Un emplacement régie au 2/3 de la salle, centré sur le plateau mais pas en dessous d'un balcon
- Prévoir une table pour les consoles : light **1m**, son **1.50m**
- **Attention :** Nous utilisons de la fumée, veuillez nous faire savoir s'il faut une dérogation des pompiers pour couper les alarmes incendie

PF Grill Sois belge et tais-toi 09 1/2 V1

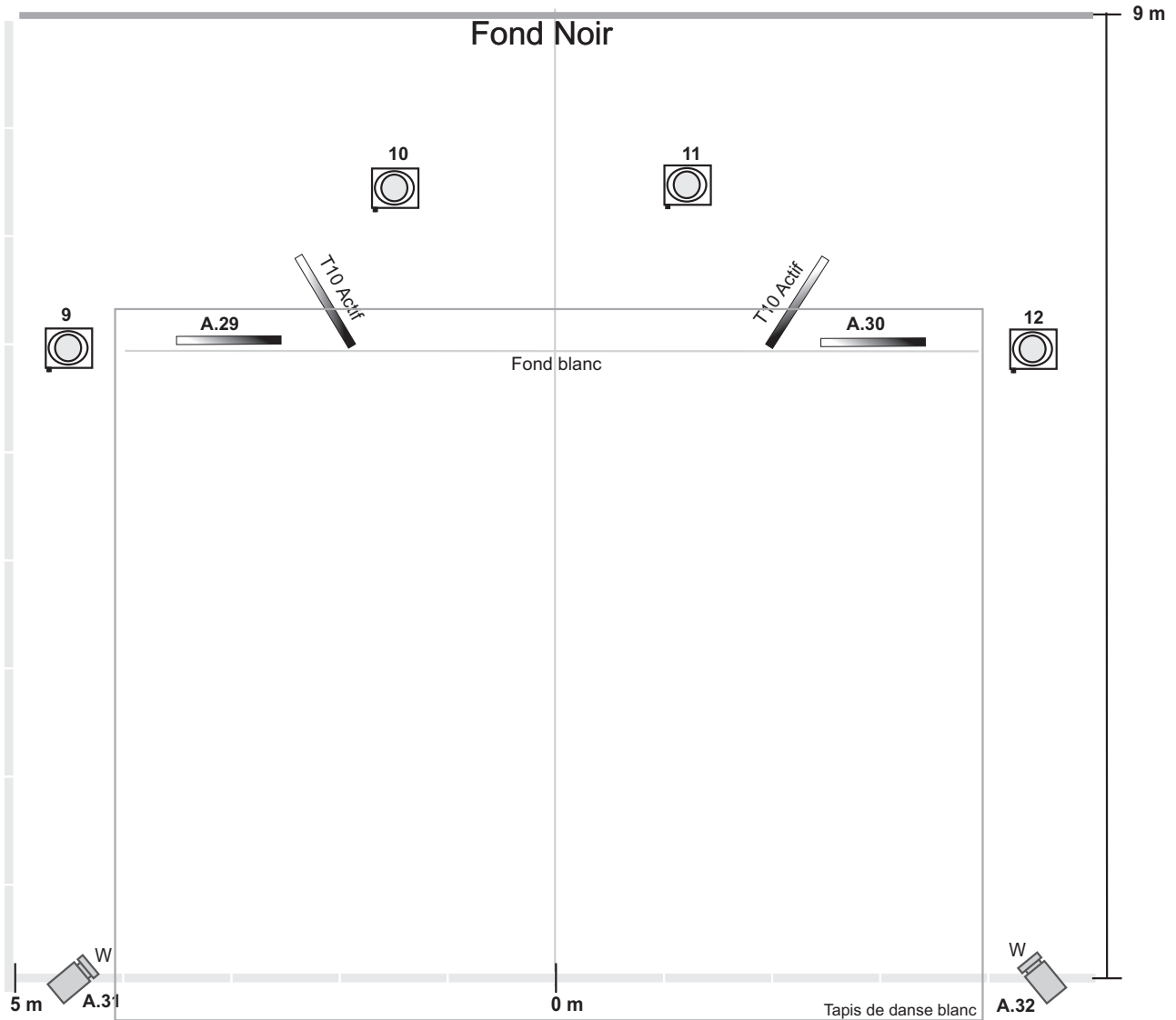


8 x Moving head Spot	12 x PC 2Kw	14 x PAR 64 CP 62	3 x Profile 1 Kw	4 x T20 4 x T10 actifs	"164" Couleur lee x32 Channel Dimmer
4 x Moving head Wash	8 x PC 1Kw	8 x PAR 64 CP 60	1 x Profile 2 Kw		

Eclairagiste: Valentin Boucq
valentinlight@gmail.com
 0032 474 44 04 53

Nous fournissons: T20 + T10 actif + Avolight + DF 50 + moving head + fond blanc

PF Sol Sois belge et tais-toi 09 2/2 V1



8 x Moving head Spot 	12 x PC 2Kw 	14 x PAR 64 CP 62 	3 x Profile 1 Kw 	4 x T20 4 x T10 actifs 	"164" Couleur lee x32 Channel Dimmer
4 x Moving head Wash 	8 x PC 1Kw 	8 x PAR 64 CP 60 	1 x Profile 2 Kw 	Eclairagiste: Valentin Boucq valentinlight@gmail.com 0032 474 44 04 53	

Nous fournissons: T20 + T10 actif + Avolight + DF 50 + moving head + fond blanc